



## SEJOURNEZ AU CŒUR D'UN VIGNOBLE DANS LE LUBERON

### Situation

À cheval sur les communes de Gargas et de Saint-Saturnin-lès-Apt dans les monts du Vaucluse, *Perréal* déploie ses 54 hectares au pied de la colline du même nom, biotope de plantes rares et réserve naturelle géologique, classée réserve de biosphère par l'*Unesco*. Au cours de l'histoire, le site de Perréal fut ainsi tour à tour exploité pour ses ocre, ses argiles exportés à travers le monde, ses gypses fournissant les plâtres utiles à la construction et dont les cristaux sont encore visibles par endroits sur la colline !

Mais Perréal est aussi un lieu important de découvertes préhistoriques et paléontologiques où de nombreux fossiles de mammifères y ont été mis au jour. Ici, les hommes ont occupé le site, puisqu'un oppidum gaulois de l'âge du Fer y était implanté entre le VI<sup>e</sup> et le 1<sup>er</sup> siècle avant J.-C. Les paysages ont été inlassablement façonnés jusqu'à l'extraction des ocre, à partir du XIX<sup>e</sup> siècle. Au sommet de la colline, la petite chapelle de Sainte-Radegonde, érigée en 1551, fut autrefois un lieu de pèlerinage.



## Le Domaine

Perréal est situé au cœur d'un environnement exceptionnel. Il bénéficie d'un panorama à couper le souffle qui embrasse les ocres de Roussillon, Gordes et les contreforts du Ventoux. Son vignoble de 10 hectares en AOC Ventoux est constitué de Syrah, Grenache, Mourvèdre, Cabernet Sauvignon et Sauvignon blanc.



Il s'exprime grâce à la diversité de ses sols marneux, gréseux, graveleux et limoneux. 550 oliviers, 250 amandiers, des arbres fruitiers dont des Yuzu complètent l'offre viticole. L'ensemble des productions sont biologiques.

## L'hébergement

Le Domaine vous propose quatre maisons d'hôtes classées 3\* climatisées pouvant accueillir chacune quatre personnes (possibilité d'installer deux personnes de plus au moyen d'un canapé-lit 160x200) au sein de ce mas de plus de 1000 m<sup>2</sup> situé en position dominante au cœur du domaine.



Entièrement restauré en 2014, rafraîchi en juin 2020, l'entier du mobilier est renouvelé dans des teintes douces et des matériaux naturels.

Location à la semaine du samedi au samedi en juillet et août, minimum 3 nuits les autres mois de l'année.



## Réservations

Helena Kurkcu, responsable conciergerie et relations publiques

Email : [contact@perreal.com](mailto:contact@perreal.com)

Tél fixe : +33 4 90 72 62 17

Tél mobile : +33 6 25 29 41 39

[www.perreal.com](http://www.perreal.com)

## LES ÉQUIPEMENTS DES 4 LOGEMENTS 3\*

- Salon équipé d'un canapé-lit de 160x200 pouvant accueillir une à deux personnes supplémentaires, fauteuil, table basse
- Piscine de 12m x 6m commune aux 4 logements, avec une vue exceptionnelle sur les monts du Vaucluse et du Luberon, Gordes et Roussillon
- Une terrasse privative attenante à chaque logement
- Climatisation
- Une TV avec internet
- Un four combi micro-ondes
- Un lave-linge et sèche-linge sont à disposition des deux gîtes qui n'en disposent pas
- Boulodrome
- Wifi
- Lit bébé à disposition sur demande
- Chaise bébé à disposition sur demande

Fermeture annuelle du 2 janvier 2021 au 1<sup>er</sup> mars 2022



## LES GÎTES

### LE JAS

4 personnes (+ 2 sur canapé-lit)

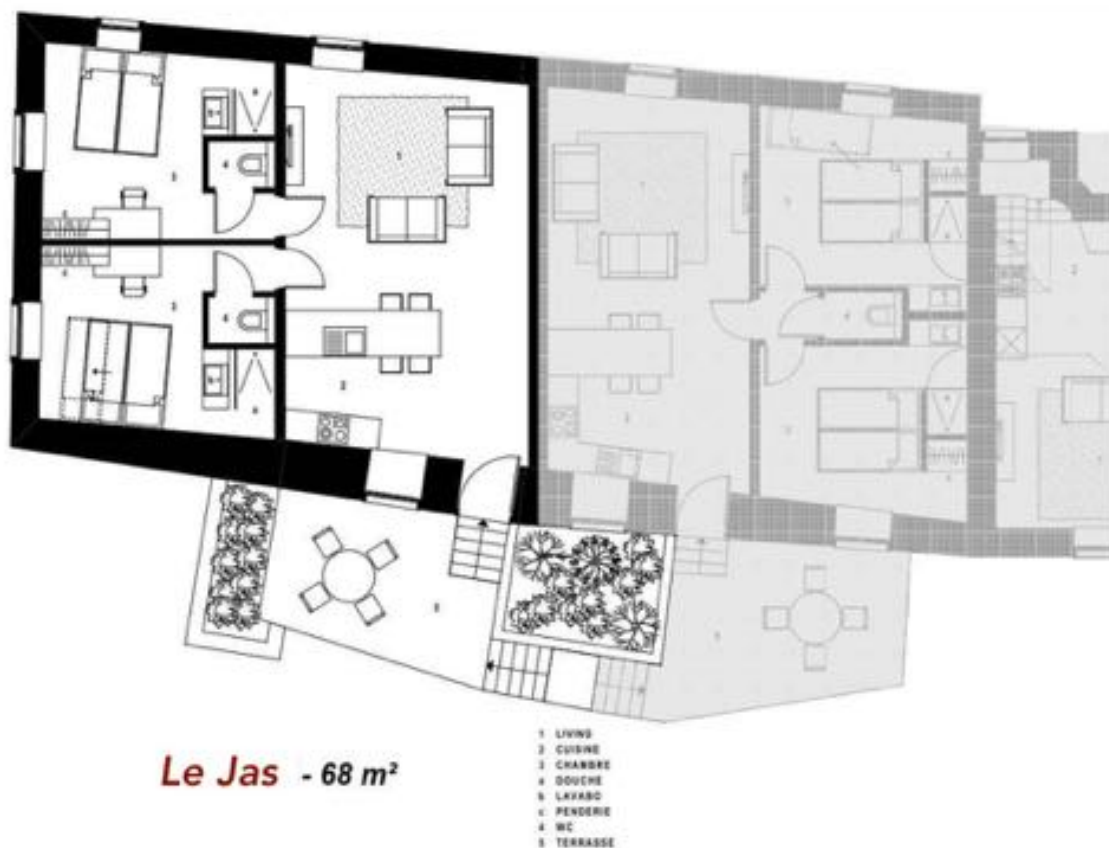
Exposition Nord-Est-Sud

- Deux chambres climatisées équipées chacune d'une douche et d'un WC, lit de 160-200 (séparable en deux lits de 80x200)
- Living : salle à manger, salon équipé d'un canapé-lit et deux fauteuils
- Cuisine équipée
- TV internet
- Wifi
- Terrasse privative avec une table ronde
- Parasol

Tarif haute saison (mai à septembre) : € 1500 / semaine (€ 215/ nuit) du samedi au samedi juillet août, minimum 3 nuits mai-juin-septembre.

Tarif basse saison (mars-avril, octobre-décembre) : € 145/nuit + taxe de séjour / minimum 3 nuits

+ Taxe de séjour € 1,10/nuit/personne majeure





## Les Boussicaux

4 personnes (+ 2 sur canapé-lit)

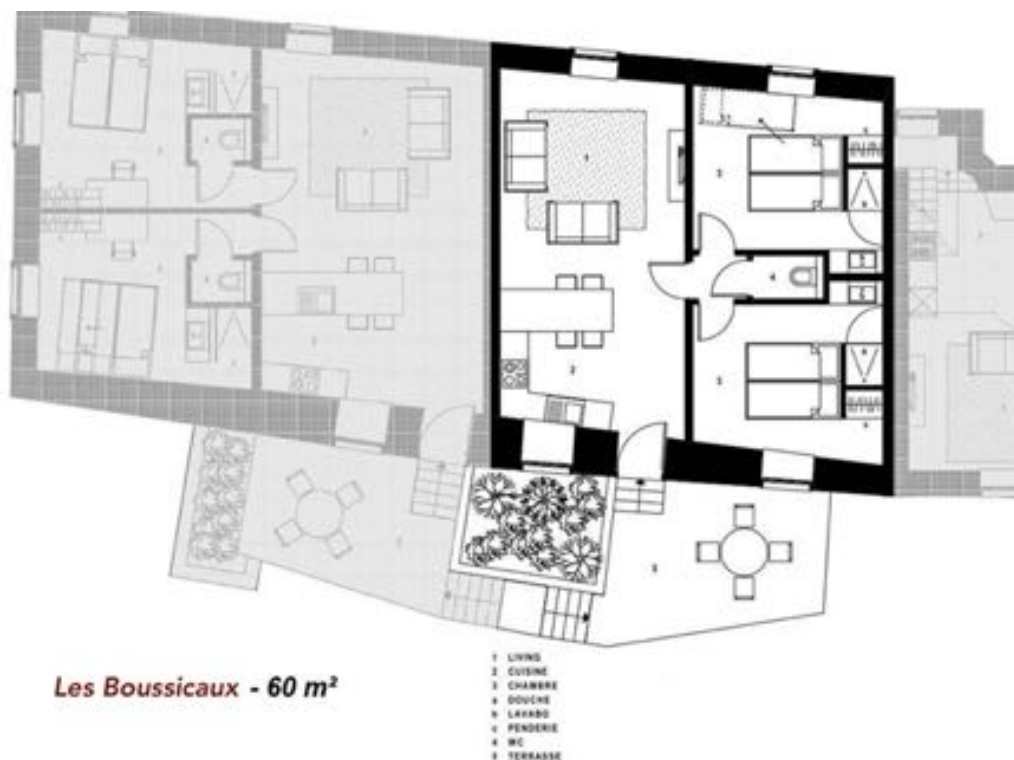
Exposition Nord -Sud

- Deux chambres climatisées équipées chacune d'une douche, lit de 160x200 (séparable en deux lits de 80x200)
- WC séparé
- Living : salle à manger, salon équipé d'un canapé-lit, deux fauteuils et une table basse
- Cuisine équipée
- TV internet
- Wifi
- Terrasse privative avec une table ronde
- Parasol

Tarif haute saison (mai à septembre) : € 1500 / semaine (€ 215/ nuit) du samedi au samedi juillet août, minimum 3 nuits mai-juin-septembre.

Tarif basse saison (mars-avril, octobre-décembre) : € 145/nuit + taxe de séjour / minimum 3 nuits.

+ Taxe de séjour € 1,10/nuit/personne majeure





## Pavie

4 personnes (+ 2 canapé-lit)

ATTENTION ce gîte n'est pas approprié pour les enfants en-dessous de 7 ans (mezzanine)

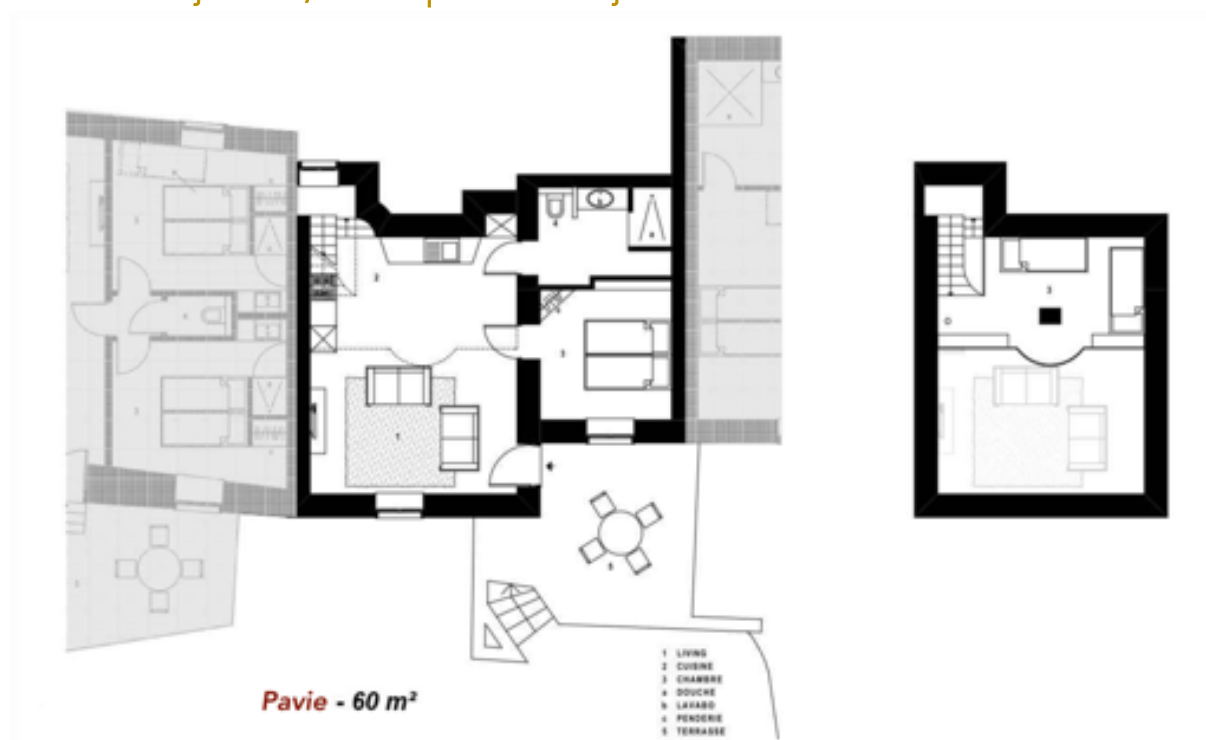
Exposition Nord -Sud

- Une chambre climatisée lit de 160x200 (séparable en deux lits de 80x200)
- Une chambre en mezzanine avec deux lits de 80x200
- Une salle de douche avec WC
- Lave-linge privatif
- Living : salle à manger, salon équipé d'un canapé-lit, un fauteuil et une table basse
- Cuisine équipée
- TV internet
- Wifi
- Terrasse privative avec une table rectangulaire
- Parasol

Tarif haute saison (mai à septembre) : € 1400 / semaine (€ 200/ nuit) du samedi au samedi juillet août, minimum 3 nuits mai-juin-septembre.

Tarif basse saison (mars-avril, octobre-décembre) : € 140 / nuit + taxe de séjour / minimum 3 nuits.

+ Taxe de séjour € 1,10/nuit/personne majeure







## Saint-Pierre d'Agne

4 personnes (+ 2 canapé-lit)

Exposition Nord - Ouest

- Deux chambres climatisées équipées chacune d'une salle de douche, lit de 160x200 (séparable en deux lits de 80x200)
- WC séparé
- Lave-linge privatif
- Living : salle à manger, salon équipé d'un canapé-lit, deux fauteuils et une table basse
- Réduit pour valise
- Cuisine équipée
- TV
- Wifi
- Terrasse privative avec une table rectangulaire
- Parasol

Tarif haute saison (mai à septembre) : € 1700 / semaine (€ 245/ nuit) du samedi au samedi juillet août, minimum 3 nuits mai-juin-septembre.

Tarif basse saison (mars-avril, octobre-décembre) : € 180 / nuit + taxe de séjour / minimum 3 nuits.

+ Taxe de séjour € 1,10/nuit/personne majeure

